



2023 / 10

# SAFETY & OCCUPATIONAL FOOTWEAR

OFFICIAL LICENSED PRODUCT



# INDEX / INDICE

---

- 01 SAFETY MISSION / MISSIONE DI SICUREZZA - P.04**
- 02 SAFETY FOOTWEAR / CALZATURE DI SICUREZZA - P.06**
  - MOD. 595 - P.08
  - MOD. TRUCK - P.10
  - MOD. SCORPION - P.12
  - MOD. ZEROCENTO - P.14
  - MOD. WELDER - P.16
  - MOD. ESSEESSE - P.18
- 03 OCCUPATIONAL SHOES / CALZATURE OCCUPAZIONALI - P.20**
  - MOD. 500 - P.22
  - MOD. SPEED - P.24
- 04 OUTSOLES / SUOLE - P.26**
- 05 INSOLES / SOLETTE - P.28**
- 06 GEL INSOLES / SOLETTE IN GEL - P.30**
- 07 EUROPEAN SAFETY STANDARDS /  
NORMATIVA DI SICUREZZA EUROPEA - P.32**
- 06 MARKETING SUPPORT / SUPPORTO MARKETING - P.34**





# 01

**SAFETY**  
**MISSION**

---



## Calzature di Sicurezza Abarth è sinonimo di Comfort

La qualità di una scarpa non è rappresentata solamente dai materiali che la compongono, ma anche dalla sua comodità.

Per Abarth è importante dare molto valore sia alla protezione che al comfort dell'utilizzatore, considerando il piede come una parte essenziale del corpo di cui bisogna prendersi sempre cura.

Il segreto sta in una combinazione tecnicamente perfetta di materiali di alta qualità.

La composizione della suola in EVA + gomma insieme al nostro plantare PALERMO, manterranno i tuoi piedi freschi, protetti e comodi per tutta la giornata lavorativa.

## Abarth safety shoes is synonym of Comfort

The quality of a shoe is not only represented by the materials that make it up, but also by its comfort.

Abarth safety is very clear about it, we highly appreciate both the protection and the comfort of the worker, considering his foot as an essential part of his body that must be taken care of.

The secret lies in a technically perfect combination of high-quality materials.

The composition of the EVA + rubber sole together with our PALERMO insole, will keep your feet fresh, protected and comfortable throughout the working day.

# OS

**SAFETY**  
**FOOTWEAR**

— safety & occupational footwear



## Protezione e moda vanno di pari passo

Le calzature antinfortunistiche ed occupazionali ABARTH, come le sue auto, seguono una linea di alta qualità e design con uno stile urbano e all'avanguardia.

Tutte le calzature sono state progettate e realizzate dal nostro team e realizzate sotto i più severi controlli di qualità che ne certificano tutte le sofisticate caratteristiche tecniche.

**\*Tutte le scarpe Abarth vengono fornite con una coppia di lacci di ricambio (abbinamento colore con la scarpa).**

## Protection and fashion go hand in hand

ABARTH safety and occupational footwear, like its cars, follow a high quality and design standard with an urban and avant-garde style. All of them have been designed and created by our team and manufactured under the strictest quality controls that certify all their sophisticated technical features.

**\*All Abarth shoes are supplied with a spare pair of laces (color matched to the shoe).**



# MOD. 595

EN ISO 20345:2011

Taglia/Size:36-48

**S3**

**SRC**

**HRO**



**MOD.595  
WHITE  
NUBUCK**

Art. 595ABWN



**MOD.595  
BLACK  
NUBUCK**

Art. 595ABBN



**VERONA  
Line**



**MOD.595  
BLACK/RED  
SUEDE**

Art. 595ABBS



**MOD.595  
GREY  
SUEDE**

Art. 595ABGS



**MOD.595  
NAVY  
SUEDE**

Art. 595ABNS



# MOD. 595

La linea di Calzature **Abarth 595** è realizzata in pelle o pelle scamosciata certificata secondo la norma EN ISO 20345:2011, con puntale in fibra di vetro extra resistente e sottopiede tessile antiperforazione.

Calzatura antinfortunistica S3, con rivestimento interno di ottima qualità per una migliore traspirabilità.

La scarpa si distingue per la grande comodità in sintonia con la sua leggerezza e flessibilità. È antimagnetica, No Metal ed idrorepellente. La suola è in E.V.A (Etilene, vinile e acetato) + Gomma, una combinazione perfetta: l'EVA garantisce ammortizzazione ed elasticità e la Gomma garantisce la massima aderenza della suola su tutti i tipi di superficie (antiscivolo SRC). La suola è resistente agli idrocarburi, antistatica, con assorbimento degli urti nel tallone e HRO (resistente fino a 300° C).

The **Abarth 595** line of footwear is manufactured in leather or suede leather and certified according to EN ISO 20345: 2011, with an extra resistant fiberglass toe cap and anti-perforation textile insole.

Safety shoe S3, with excellent quality inner lining for better breathability.

The shoe stands out for its great comfort in tune with its lightness and flexibility. It is antimagnetic, metal-free and water-repellent.

The sole is made of E.V.A (Ethylene, vinyl and acetate) + rubber, the perfect combination: while the EVA provides cushioning and elasticity, the rubber provides maximum grip of the sole on all types of surfaces (SRC anti-slip). The sole is resistant to hydrocarbons, antistatic with shock absorption in the heel and HRO (resistant up to 300 °C).



# MOD. TRUCK

EN ISO 20345:2022



**MOD. TRUCK**

GREY - BLUE



**FERRARA**  
Line



**NEW INSOLE**  
Argenta Max



Taglia/Size:39-47

**S1-PL**

**SR-FO**

Art. 600TRK

# MOD. TRUCK

La linea di Calzature di Sicurezza **Abarth Truck** è realizzata in pelle scamosciata con microforature per una migliore traspirazione del piede. Certificata secondo la norma EN ISO 20345:2022, ha il puntale in fibra di vetro extra resistente e sottopiede tessile antiperforazione.

Calzatura antinfortunistica S1-PL, con rivestimento interno di ottima qualità per una migliore traspirazione del calore.

La scarpa si distingue per la grande traspirabilità e comfort in sintonia con la sua leggerezza e flessibilità. È antimagnetica e No Metal.

La suola è in PU (poliuretano monodensità) ed è SR-FO antiscivolo, resistente agli idrocarburi, antistatica e con assorbimento degli urti nel tallone.

The **Abarth Truck** line of safety footwear is made of suede leather with microperforations for better foot breathability.

Certified according to EN ISO 20345:2022, with extra-resistant fiberglass toe cap and anti-perforation textile insole.

S1-PL safety shoe, with excellent quality inner lining for better heat evacuation.

The shoe stands out for its great breathability and comfort in tune with its lightness and flexibility. It is antimagnetic and metal free. The sole is made of PU (monodensity polyurethane) and is anti-slip SR-FO, resistant to hydrocarbons, antistatic and with impact absorption in the heel.



# MOD. SCORPION

EN ISO 20345:2022

COMING SOON 2024

S3

SR

HRO

Taglia/Size:39-47

COMING SOON

**MOD.SCORPION  
ALTO BLACK**  
NUBUCK

**MOD.SCORPION  
BASSO BLACK**  
NUBUCK

**MOD.SCORPION  
BASSO GREY**  
NUBUCK



**NEW INSOLE**  
Argenta Max



**VERONA**  
Line

# MOD. SCORPION

La linea di Calzature **Abarth Scorpion S3**, hanno la Tomaia realizzata in microfibra nanotecnologica idrorepellente e facile da pulire, ed è dotata di rinforzo in gomma sul tallone.

La Calzatura è realizzata con materiali di alta qualità e certificata secondo la norma EN ISO 20345:2022, con puntale in fibra di vetro extra resistente e sottopiede tessile antiperforazione, fodera interna di ottima qualità per una migliore traspirabilità. La scarpa si distingue per il suo sistema di chiusura rotante senza lacci, per il corretto fissaggio della calzatura e distribuzione della pressione, nonché per la sua leggerezza e flessibilità. È antimagnetica, No Metal ed idrorepellente.

La suola è in E.V.A (Etilene, vinile e acetato) + Gomma, la combinazione perfetta: mentre l'EVA garantisce ammortizzazione ed elasticità, la gomma garantisce la massima aderenza della suola su tutti i tipi di superficie (SR antiscivolo). La suola è resistente agli idrocarburi, antistatica, con assorbimento degli urti nel tallone e HRO (resistente fino a 300° C).

The **Abarth Scorpion** line of safety footwear S3, with the upper part made of nanotechnological microfiber that repels water and is easy to clean, and includes rubber reinforcement in the heel.

Footwear made with high quality materials and certified according to EN ISO 20345:2022, with extra resistant fiberglass toe cap and anti-perforation textile insole, with excellent quality inner lining for better breathability. The shoe stands out for its rotating closure system without laces, for correct fixation of the footwear and pressure distribution, as well as for its lightness and flexibility. It is antimagnetic, metal-free and water-repellent.

The sole is made of E.V.A (Ethylene, vinyl and acetate) + rubber, the perfect combination: while the EVA provides cushioning and elasticity, the rubber provides maximum grip of the sole on all types of surfaces (SR anti-slip). The sole is resistant to hydrocarbons, antistatic, with impact absorption in the heel and HRO (resistant up to 300° C).



COMING SOON 2024



# MOD. ZEROCENTO

EN ISO 20345:2011

Taglia/Size:39-47

**S3**

**SRC**

**MOD. ZEROCENTO  
PARTENZA  
SUEDE**

**ESD**



Art. 0100ABP

**MOD. ZEROCENTO  
BASSO  
NUBUCK**

**ESD**



Art. 0100ABB

**MOD. ZEROCENTO  
ALTO  
NUBUCK**

**ESD**



Art. 0100ABA

**MOD. ZEROCENTO  
X-TREM  
NUBUCK**

**WR**

**D-UMBRETEX**



Art. 0100ABX



**NAPOLI**  
Line

# MOD. ZEROCENTO

La linea di calzature Abarth Zerocento è prodotta e certificata secondo la norma EN ISO 20345:2011, con puntale in fibra di vetro extra resistente e sottopiede tessile antiperforazione.

Le Calzature in Action Nubuck S3 in pelle scamosciata e pelle, con rinforzo in gomma sulla punta e sul tallone, realizzati con materiali di alta qualità. Calzature flessibili e leggere, che permettono al lavoratore di essere comodo e sicuro allo stesso tempo. È antimagnetico, No Metal ed idrorepellente. La suola è in PU bidensità, SRC antiscivolo, con assorbimento degli urti nel tallone, resistente agli idrocarburi e antistatica con certificazione ESD, (escluso modello X-Trem).

**ESD:** Garantiscono un'elevata dissipazione elettrostatica.

**WR:** Calzature impermeabili.

**D-Umbretex:** Membrana microporosa applicata alla fodera interna della calzatura per la massima protezione dall'acqua, essendo impermeabile oltre che traspirante.

The Abarth Zerocento footwear line is manufactured and certified according to EN ISO 20345:2011, with an extra-resistant fiberglass toe cap and an anti-perforation textile insole.

Action Nubuck S3 suede and leather shoes and boots, with rubber reinforcement on the toe and heel, made with high-quality materials.

Flexible and light footwear, which allows workers to be comfortable and safe at the same time. Antimagnetic shoes, metal-free, and water-repellent.

The sole is bi-density PU, anti-slip SRC, with shock absorption in the heel, resistant to hydrocarbons, and antistatic with ESD certification.

**ESD:** guarantee high electrostatic dissipation.

**WR:** Waterproof footwear.

**D-Umbretex:** Micro-porous membrane applied to the inner lining of the shoe for maximum protection against water, being both waterproof and breathable.



# MOD. WELDER

EN ISO 20345:2022



**MOD. WELDER**  
**BLACK**



Art. 0100SDT



**VERONA**  
Line

Taglia/Size:39-47

**S3L**

**SR-FO**

**HRO**



# MOD. WELDER

La linea di calzature Abarth Welder è prodotta e certificata secondo la norma EN ISO 20345:2022, con puntale in fibra di vetro extra resistente e sottopiede tessile antiperforazione.

Calzatura Alta in pelle Action Nubuck S3, con patta frontale per proteggere da scintille e particelle incandescenti, chiusura con velcro rinforzato. Rinforzo in gomma su punta e tallone, realizzato con materiali di alta qualità. Calzature flessibili e leggere, che permettono al lavoratore di essere comodo e sicuro allo stesso tempo. È antimagnetico, No Metal ed idrorepellente.

La suola è in E.V.A (Etilene, vinile e acetato) SR-FO antiscivolo, resistente agli idrocarburi, antistatica, con assorbimento degli urti nel tallone e HRO (resistente fino a 300° C).

The Abarth Welder footwear line is manufactured and certified according to EN ISO 20345:2022, with an extra-resistant fiberglass toe cap and an anti-perforation textile insole.

Action Nubuck S3 suede and leather shoes and boots, with front flap to protect from sparks and incandescent particles, fastening with reinforced velcro. with rubber reinforcement on the toe and heel, made with high quality materials.

Flexible and light footwear, which allows the worker to be comfortable and safe at the same time. It is antimagnetic, metal-free and water-repellent.

The sole is made of E.V.A (Ethylene, vinyl and acetate) anti-slip SR-FO, resistant to hydrocarbons, antistatic with shock absorption in the heel and HRO (resistant up to 300 °C).

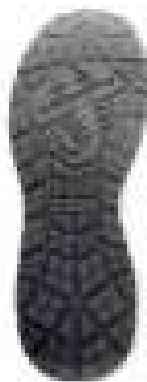


# MOD. ESSEESSE

EN ISO 20345:2011



**MOD. esseesse**  
**BLACK**



**VERONA**  
Line

Taglia/Size:39-47

**S1P**

**SRC**

**HRO**

Art. 0100ABSS

# MOD. esseesse

La linea di calzature Abarth **esseesse** è prodotta e certificata secondo la normativa EN ISO 20345:2011, con puntale in fibra di vetro extra resistente e sottopiede tessile antiperforazione.

Calzatura S1P con tessuto realizzato con tecnologia FLY-KNIT (+TPU) che utilizza fibre ad alta resistenza per creare una tomaia leggera con aree strategiche che offrono supporto, elasticità e traspirabilità. Calzatura antimagnetica e No Metal.

La suola è in E.V.A (Etilene, vinile e acetato) + gomma (antiscivolo SRC), è inoltre resistente agli idrocarburi, antistatica, con assorbimento degli urti nel tallone e HRO (resistente fino a 300 °C).

The Abarth **esseesse** footwear line is manufactured and certified according to EN ISO 20345:2011, with an extra-resistant fiberglass toe cap and an anti-perforation textile insole.


S1P shoe with fabric made with FLY-KNIT material (+TPU) that uses high resistance fibers to create a lightweight upper with strategic areas that offer support, elasticity and breathability.

Antimagnetic and metal free footwear. The sole is made of E.V.A (Ethylene, vinyl and acetate) + rubber (anti-slip SRC), it is also resistant to hydrocarbons, antistatic, with shock absorption in the heel and HRO (resistant up to 300 °C).



# OS

## OCCUPATIONAL SHOES



— safety & occupational footwear



# MOD. 500

EN ISO 20347:2012

Taglia/Size:36-48

**02**

**SRC**

**HRO**

**MOD.COMPETIZIONE  
WHITE  
NUBUCK**



Art.500ABWN

**MOD.COMPETIZIONE  
NAVY  
SUEDE**



Art.500ABNS

**MOD.COMPETIZIONE  
BLACK  
SUEDE**



Art.500ABBS

**MOD.COMPETIZIONE  
GREY  
SUEDE**



Art.500ABGS



**SIENA**  
Line

# MOD.500

Calzature professionali O2 in pelle o pelle scamosciata, idrorepellenti con rivestimento interno di ottima qualità per una migliore traspirabilità.

La linea di Calzature **Occupazionali Abarth 500** è prodotta e certificata secondo la norma EN ISO 20347:2012, senza puntale antiurto e senza soletta antiperforazione.

È la calzatura ideale per i lavoratori di settori come HORECA, cosmetici, alimentari, trasportatori o qualsiasi lavoratore che sopporta lunghe giornate in piedi.

Per questi settori sono fondamentali proprietà della calzatura come il comfort, accompagnato dalla leggerezza, dalle proprietà antiscivolo della suola su ogni tipo di superficie (SRC), dall'assorbimento degli urti nel tallone e dalla traspirabilità del piede.

La suola è in E.V.A (Etilene, vinile e acetato) + gomma, resistente agli idrocarburi, antistatica, SRC e HRO (resistente fino a 300° C).

---

Occupational shoes O2 in leather or suede leather, hidrorepellent with an excellent quality inner lining for better breathability

The **Abarth occupational shoes 500** line is manufactured and certified according to EN ISO 20347: 2012 standard, without toe cap and anti-perforation insole.

It is the ideal footwear for workers in sectors such as HORECA, cosmetics, food, logistics or any worker who supports long hours on their feet. For these sectors, properties in footwear such as comfort and water repellent accompanied by lightness, anti-slip sole for all types of surfaces (SRC), shock absorption in the heel and breathability of the foot are essential.

The sole is made of E.V.A (Ethylene, vinyl and acetate) + rubber, resistant to hydrocarbons, antistatic, SRC and HRO (resistant up to 300° C).



# MOD. 500 SPEED

EN ISO 20347:2022



Taglia/Size:39-47



**MOD.COMPETIZIONE  
BLACK**  
SUEDE & MICROFIBER



Art.500ABNP

**MOD.COMPETIZIONE  
KHAKI**  
SUEDE & MICROFIBER



Art.500ABVP



**SIENA**  
Line

**01**

**SR-FO**

**HRO**



# MOD.500 SPEED

Calzature da lavoro O1 realizzate in pelle scamosciata e microfibra, con rivestimento interno di ottima qualità per una migliore traspirabilità.

La linea di **Calzature Occupazionali Abarth 500 Speed** è prodotta e certificata secondo la norma EN ISO 20347:2022, senza puntale antiurto e senza soletta antiperforazione.

Grazie al collo del piede con microperforazioni che favorisce una migliore traspirabilità. Scarpa eccellente per lavoratori di settori come HORECA, cosmetica, alimentare, trasportatori o qualsiasi lavoratore che sopporta lunghe giornate in piedi.

Per questi settori sono fondamentali proprietà della calzatura come comfort, accompagnato da leggerezza, suola antiscivolo su tutti i tipi di superficie (SR-FO), assorbimento degli urti nel tallone e traspirabilità del piede.

La suola è in E.V.A (Etilene, vinile e acetato) + gomma, resistente agli idrocarburi, antistatica, SR e HRO (resistente fino a 300° C).

---

Occupational shoes O1 in suede leather and microfiber, with an excellent quality inner lining for better breathability

The **Abarth occupational shoes 500 Speed** line is manufactured and certified according to the EN ISO 20347:2022 standard, without toe cap and anti-perforation insole.

Thanks to its instep with microperforations that offer better breathability. excellent shoes such as HORECA, cosmetics, food, logistics or any worker who supports long hours on their feet. For these sectors, properties in footwear such as comfort and accompanied by lightness, anti-slip sole for all types of surfaces (SR-FO), shock absorption in the heel and breathability of the foot are essential.

The sole is made of E.V.A (Ethylene, vinyl and acetate) + rubber, resistant to hydrocarbons, antistatic, SR and HRO (resistant up to 300° C).



# 04 SUOLE

## VERONA

LINE MOD. SCORPION  
MOD. 595 - MOD. ESSEESSE

SRC

HRO

La composizione dell'E.V.A (Etilene, vinile e acetato) fornisce le migliori qualità di ammortizzazione ed elasticità alla suola, donando leggerezza e flessibilità alla scarpa e di conseguenza grande comfort. La composizione in EVA è completata dalla gomma all'esterno della suola, generando resistenza e aderenza per evitare scivolamenti. Conforme alla più alta certificazione antiscivolo SRC.

Antistatico, con grande assorbimento degli urti, resistente agli idrocarburi e agli HRO (resistente fino a 300° C). - **Normativa EN ISO 20345:2011**

## SIENA

LINE MOD. 500 - 500 SPEED

SRC

HRO

La composizione dell'E.V.A (Etilene, vinile e acetato) fornisce le migliori qualità di ammortizzazione ed elasticità alla suola, donando leggerezza e flessibilità alla scarpa e di conseguenza grande comfort. La composizione in EVA è completata dalla gomma all'esterno della suola, generando resistenza e aderenza per evitare scivolamenti. Conforme alla più alta certificazione antiscivolo SRC.

Antistatico, con grande assorbimento degli urti, resistente agli idrocarburi e agli HRO (resistente fino a 300° C). - **Normativa EN ISO 20347:2012 - 02**



The composition E.V.A. (Ethylene, vinyl and acetate) provides the best qualities of cushioning and elasticity to the sole, giving lightness and flexibility to the shoe and consequently great comfort. The EVA composition is complemented by the rubber on the outside of the sole, generating resistance and grip to prevent slipping. It complies with the maximum SRC anti-slip certification.

Antistatic, with great impact absorption, resistant to hydrocarbons and HRO (resistant up to 300° C). - **Normative EN ISO 20345:2011**



The composition E.V.A. (Ethylene, vinyl and acetate) provides the best qualities of cushioning and elasticity to the sole, giving lightness and flexibility to the shoe and consequently great comfort. The EVA composition is complemented by the rubber on the outside of the sole, generating resistance and grip to prevent slipping. It complies with the maximum SRC anti-slip certification.

Antistatic, with great impact absorption, resistant to hydrocarbons and HRO (resistant up to 300° C). - **Normative EN ISO 20347:2012 - 02**



# NAPOLI

## LINE MOD. ZEROCENTO

SRC

Suola in PU bidensità. Con un design che offre un ottimo grip alla suola, essendo SRC antiscivolo e offrendo allo stesso tempo comfort, leggerezza e flessibilità. La suola è antistatica, con assorbimento degli urti nel tallone e resistente agli idrocarburi. - **Normativa EN ISO 20345:2011**



Bi-density PU sole. With a design that provides great grip to the sole, thus being non-slip SRC while offering comfort, lightness and flexibility. The sole is antistatic, with shock absorption in the heel and resistant to hydrocarbons. - **Normative EN ISO 20345:2011**

# FERRARA

## LINE MOD. TRUCK

SR

HRO

Suola in PU monodensità. Con un design che garantisce un ottimo grip alla suola, offre comfort, leggerezza e flessibilità. La suola è antistatica, con assorbimento degli urti nel tallone e resistente agli idrocarburi.

**Normativa EN ISO 20345:2022**



Monodensity PU sole. With a design that provides great grip to the sole, thus being non-slip SRC while offering comfort, lightness and flexibility. The sole is antistatic, with shock absorption in the heel and resistant to hydrocarbons.

**Normative EN ISO 20345:2022**

# 05 SOLETTA

## PALERMO SOLETTA

I plantari interni estraibili, testati da un laboratorio podologico, sono incorporati nelle nostre calzature perché oltre ad offrire comfort, permettono ai piedi di respirare e allo stesso tempo ammortizzano i nostri passi, proteggendo tutto il nostro corpo.

## PALERMO INSOLE

The removable insoles are tested by our podiatric laboratory, are incorporated into our footwear because, in addition to offering comfort, they allow the feet to breathe and at the same time cushion our steps while protecting our entire body.

## ARGENTA MAX SOLETTA

Le solette in PU sono realizzate in materiale memory schiumoso ed elastico, rivestito in tessuto. Presentano una zona sotto il tallone che funge da punto d'urto e fornisce un'ammortizzazione extra durante il passo, per alleviare l'impatto che riceve il tallone e offrire il massimo comfort ai piedi.

## ARGENTA MAX INSOLE

PU insoles are made of a foam and elastic memory material, covered with fabric. They have an area under the heel that acts as a shock point and provides extra cushioning when stepping, to alleviate the impact received by the heel and offer maximum comfort for the feet.





# ACCESSORI SOLETTE IN GEL



Art. 3AB02

**Soletta  
in Gel  
ABARTH  
Performance**

**Gel Insole  
ABARTH  
Performance**



Taglia/Size: 36-47



Art. 3AB01

**Soletta  
in Gel  
ABARTH  
+PLUS  
COMFORT**

**Gel Insole  
ABARTH  
+PLUS  
COMFORT**



Taglia/Size: 36-45

## PERFORMANCE LINE

Soletta in gel realizzata con una base in poliuretano e con rivestimento in tessuto sulla parte superiore. Il sottopiede presenta una serie di perforazioni che permettono la totale traspirabilità del piede.

La zona del tallone, invece, è rinforzata con un doppio strato di gel che ammortizza l'impatto, offrendo comfort e leggerezza durante la camminata.

Gel insole made with a polyurethane base and with a textile coating on the upper part. The insole has a series of perforations that allow total breathability of the foot.

On the other hand, the heel area is reinforced with a double layer of gel that cushions the impact, offering comfort and lightness when walking.

## + PLUS COMFORT LINE

Soletta in gel realizzata con base in poliuretano e inserti in gel nei punti critici di pressione, ammortizzando l'impatto e distribuendo la pressione, prevenendo i sintomi dei piedi stanchi.

I plantari presentano nella parte superiore un rivestimento tessile traspirante la cui superficie è ricoperta da protuberanze, appositamente studiate per produrre un effetto massaggio e migliorare la circolazione sanguigna.

Gel insole made with a polyurethane base and gel inserts at critical support points, cushioning the impact and distributing pressure, preventing symptoms of tired feet. The insoles have a breathable textile lining on the upper part whose surface is covered with bumps, specifically designed to produce a massage effect and improve blood circulation.

# 07

## EUROPEAN SAFETY STANDARDS NORMATIVA DI SICUREZZA EUROPEA

La gamma di calzature Abarth è realizzata in conformità ai dispositivi di protezione individuale (DPI) di categoria II con marcatura CE secondo la Normativa Europea. **EN ISO 20345:2011, EN ISO 20347:2012 y EN ISO 20347:2022.**

Abarth footwear range is manufactured according to the category II personal protection device (EPI) with CE marking in compliance with the European Normative **EN ISO 20345:2011, EN ISO 20347:2012 and EN ISO 20347:2022**

### EN ISO S1P 20345

Le calzature di sicurezza S1P sono indicate per tutti i tipi di attività svolte in ambienti asciutti, dotate di puntale protettivo, soletta antiperforazione e suola antiscivolo resistente agli idrocarburi con assorbimento degli urti per ridurre l'energia trasmessa dagli impatti al suolo. tallone ed evitare i danni a lungo termine che questo impatto può causare alla salute del lavoratore.

S1P safety footwear is suitable for all types of activities developed in dry environments, equipped with a protective toe cap, anti-perforation insole and a hydrocarbon resistant sole, non-slip and with shock absorber to reduce the energy transmitted by heel collisions and avoid the long term damage that this impact can cause on the worker's health.

### EN ISO S3 20345

La calzatura antinfortunistica S3 è dotata di rivestimento idrorepellente per offrire la massima protezione contro acqua e pioggia, quindi è specificatamente pensata per i lavoratori che svolgono la propria attività all'aperto. Sono inoltre dotate di puntale protettivo, suola antiscivolo, soletta antiperforazione e sistema di assorbimento degli urti per proteggere il tallone.

S3 safety footwear is equipped with a water repellent cover to offer maximum protection against water and rain, so it is specifically designed for workers who perform their work outdoors. They also have a protective toe cap, anti-slip sole, anti-perforation midsole and shock absorber system to protect the heel.

### EN ISO O2 20347

Le calzature da lavoro sono destinate a quei lavoratori che sono esposti a rischi minori, per questo non sono dotate di puntale e soletta antiperforazione, e sono dotate di copertura idrorepellente e di suola resistente agli idrocarburi, non antiscivolo e con assorbimento degli urti per proteggere il tallone.

Occupational footwear is intended for those workers who are exposed to minor risks, so they do not have a toe cap or anti-perforation midsole, being equipped with a water-repellent cover and a hydrocarbon-resistant sole, non-slip and with shock absorber to protect the heel.

### EN ISO O1 20347

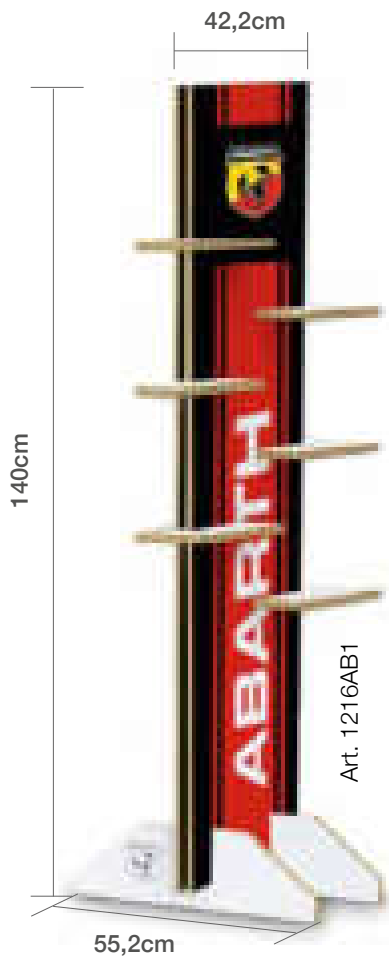
Le calzature da lavoro sono destinate a quei lavoratori che sono esposti a rischi minori, quindi non sono dotate di puntale o soletta antiperforazione, e sono dotate di suola resistente agli idrocarburi, con assorbimento degli urti a protezione del tallone.

Occupational footwear is intended for those workers who are exposed to minor risks, so they do not have a toe cap or anti-perforation midsole, being equipped with a hydrocarbon-resistant sole, with shock absorber to protect the heel.





# 08 MARKETING SUPPORT



Art. 1216AB1

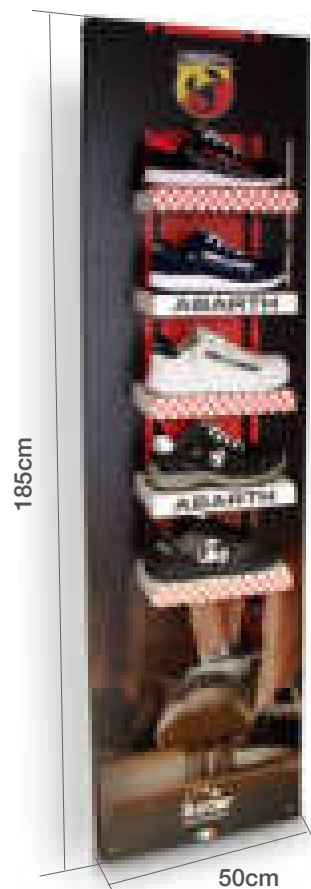
**Totem Espositivo**  
6 postazioni

**Totem display**  
6 positions



Art. 1216AB2

**Espositore a Torre**  
6 postazioni  
(con bandiera)



Art. ABMK015

**Espositore da parete Abarth**  
5 postazioni  
3 possibilità  
magnetico, pendente  
o supporto in legno

**Abarth shoes wall display**  
5 positions  
3 possibilities  
magnetic, pendant  
or wooden support



**Espositore da Banco Counter Display**

Art. 1216ABE



Art. ABMK012

**Espositore grande Abarth (60 Calzature)**  
**Abarth big display stand (60 shoes)**

**Cappellino  
Promozionale**  
**Promotional  
Cap**



Art. 1216ABC

Art. 1216ABO



**Ombrello  
Promozionale**      **Promotional  
umbrella**

Art. ABMK009



**Sacca promozionale  
Abarth**  
**Promotional  
bag Abarth**



**Tappeto  
Promozionale**      **Promotional  
Carpet**      Art. 1216ABZ  
60cm x 40cm

Art. 1216ABS



**Sedia da Gaming  
Gaming chair**

Art. 1216ABT



**TROLLEY  
Nero**  
poliestere  
**TROLLEY  
Black**  
polyester



**Blue Tecnica Srl**  
**Via Calori 10 - 40122 Bologna (BO)**  
**Tel. 051/6856391 - [bluetecnica@bluetecnica.it](mailto:bluetecnica@bluetecnica.it)**  
**[www.bluetecnica.it](http://www.bluetecnica.it)**